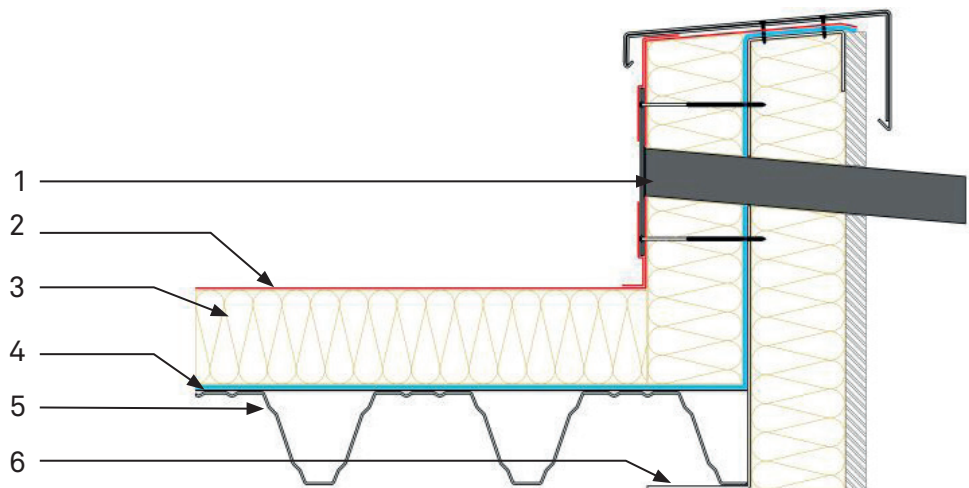
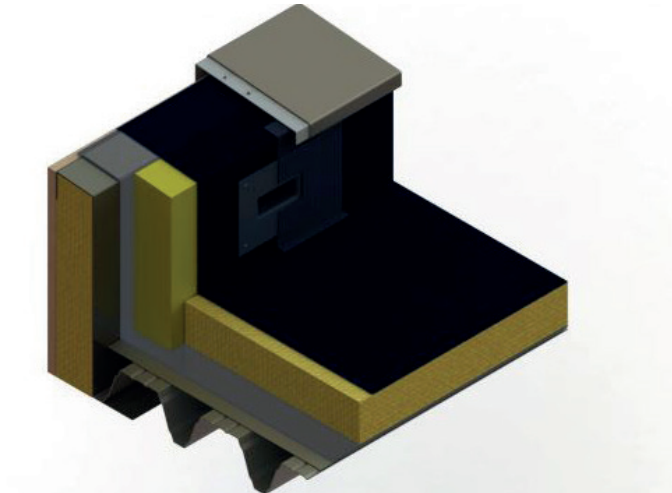


### 3.5 Soluzione dettagliata - Raccordo angolare per il troppopieno di emergenza (bocca)



#### Leggenda

1. Troppopieno di emergenza angolare 150 x 60 mm (bocca di erogazione) con flangia in EPDM
2. Contec.proof EPDM
3. Isolamento termico Contec.therm
4. Vapore Contec.vap
5. Sottostruttura
6. Telaio in acciaio

