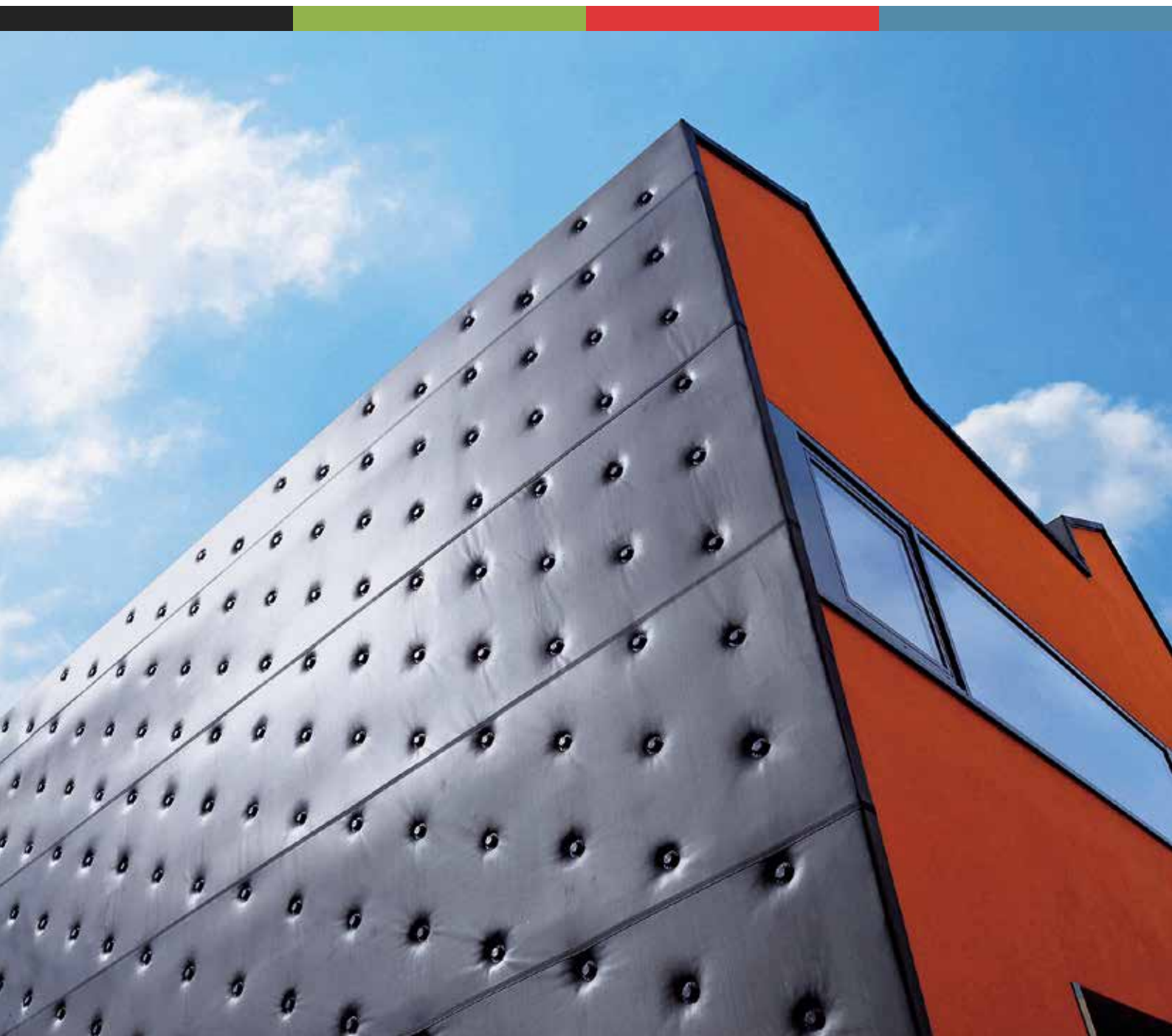




Facciate





Le facciate sono il vestito di un edificio. Ne caratterizzano l'immagine dall'esterno e rappresentano un involucro sicuro ed ermetico per l'interno. La facciata in caucciù, nera, ermetica, fatta su misura soddisfa tutti questi criteri. Presentiamo il caucciù in tutta la sua grandiosità.

Il caucciù EPDM

Il caucciù EPDM (Etilene Propilene Diene Monomero) Contec.proof è un'impermeabilizzazione che si presta a svariati impieghi e si adatta perfettamente ad essere utilizzato per le facciate. Consente di realizzare stabili dalle forme particolarmente esigenti e soluzioni dettagliate. Grazie al fatto di poter prefabbricare l'impermeabilizzazione presso il nostro stabilimento, siamo in grado di garantire un elevato grado di sicurezza. L'installazione richiede poco tempo e, rispetto ad altri sistemi, non è

assolutamente vincolata alle condizioni atmosferiche. Contec.proof è un materiale estremamente resistente agli strappi ed è durevole. Caratteristiche, queste, che possiamo comprovare grazie a oggetti di caucciù degli anni '70 che, ancora oggi, presentano condizioni impeccabili. Contec può quindi offrire ai propri clienti una garanzia di 15 anni per il materiale e di 10 anni per il sistema. A tutt'oggi sono stati posati più di 8 milioni di m2 di questo rivoluzionario sistema per tetti e facciate.



Brauche Legende



Brauche Legende



Brauche Legende

Facciata Contec.proof

Facciata Contec.proof 1.3 mm

- Spessore materiale 1,3 mm
- Per motivi di montaggio, la superficie massima è 250 m² (per via del peso e della tensione)
- Temperatura ideale di lavorazione 20 C°
- Contec.proof reagisce all'irraggiamento solare diretto. Ovvero, la facciata è viva.
- Le saldature possono essere fissate sia orizzontalmente che verticalmente.

Facciata «Effetto sofa»

- Contec.fix: suddivisione della facciata in quadrati da ca. 40 cm x 40 cm fino a 60 cm x 60 cm
- Attenzione: i supporti di fissaggio Contec.fix non possono essere montati su giunti di saldatura. Per questo motivo è importante tenerne conto nella suddivisione delle superfici.



Brauche Legende

Referenze

- Più di 25 anni di esperienza.
- Oltre 65.000 edifici.
- Approssimativamente 10 milioni di m².
- Dalla casa unifamiliare alla grande industria.

