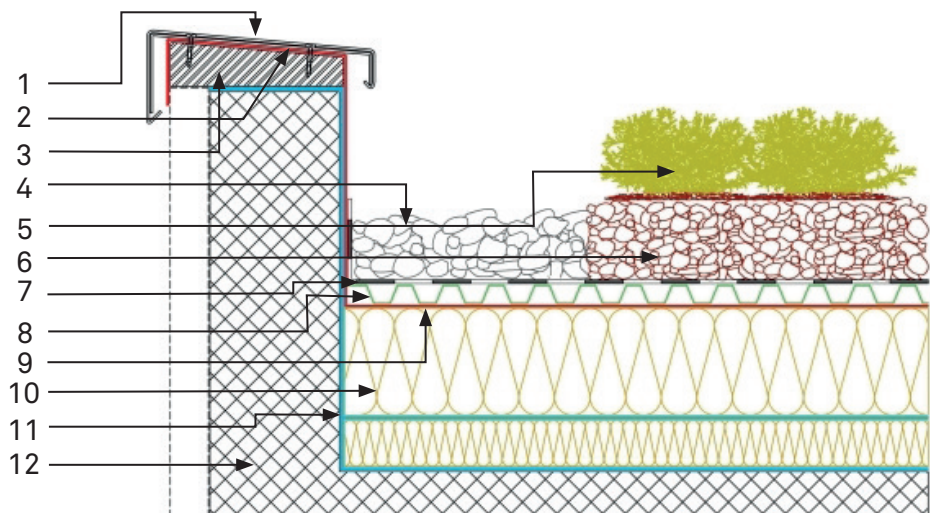
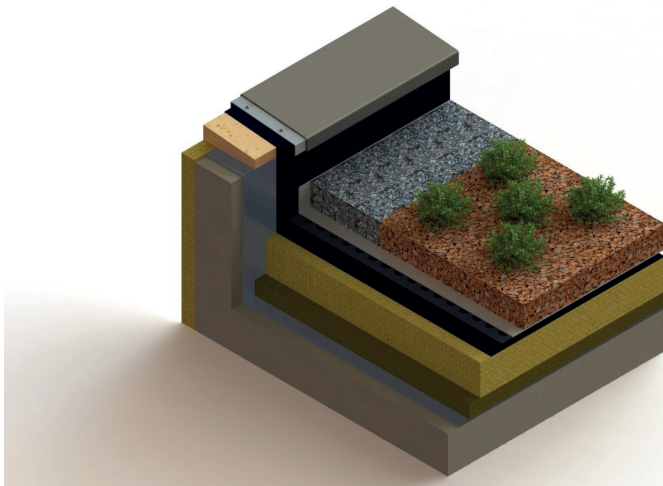


1.3 Soluzione dettagliata - Raccordo del bordo tetto copertina nella ristrutturazione



Legende

1. Piastra della corona
2. Strisce da appendere
3. Ausilio per il montaggio (ad es. pannello in legno)
4. Ghiaia tonda lavata, 16/32 mm, larghezza min. 30 cm
5. Contec.fior
6. Substrado per tetti Contec.fior RCE
7. Strato separatore Contec.flex
8. Contec.drain stoccaggio dell'acqua / Contec.drain piastra di drenaggio
9. Contec.proof EPDM
10. Isolamento termico Contec.therm
11. Vapore Contec.vap
12. Sottostruttura esistente (l'impermeabilizzazione esistente deve essere rimossa)

