



Scheda tecniche  
Contec.greenlight on top

Version febbraio 2024





# Sommario

Dati tecnici Contec.greenlight on top..... 3 - 7

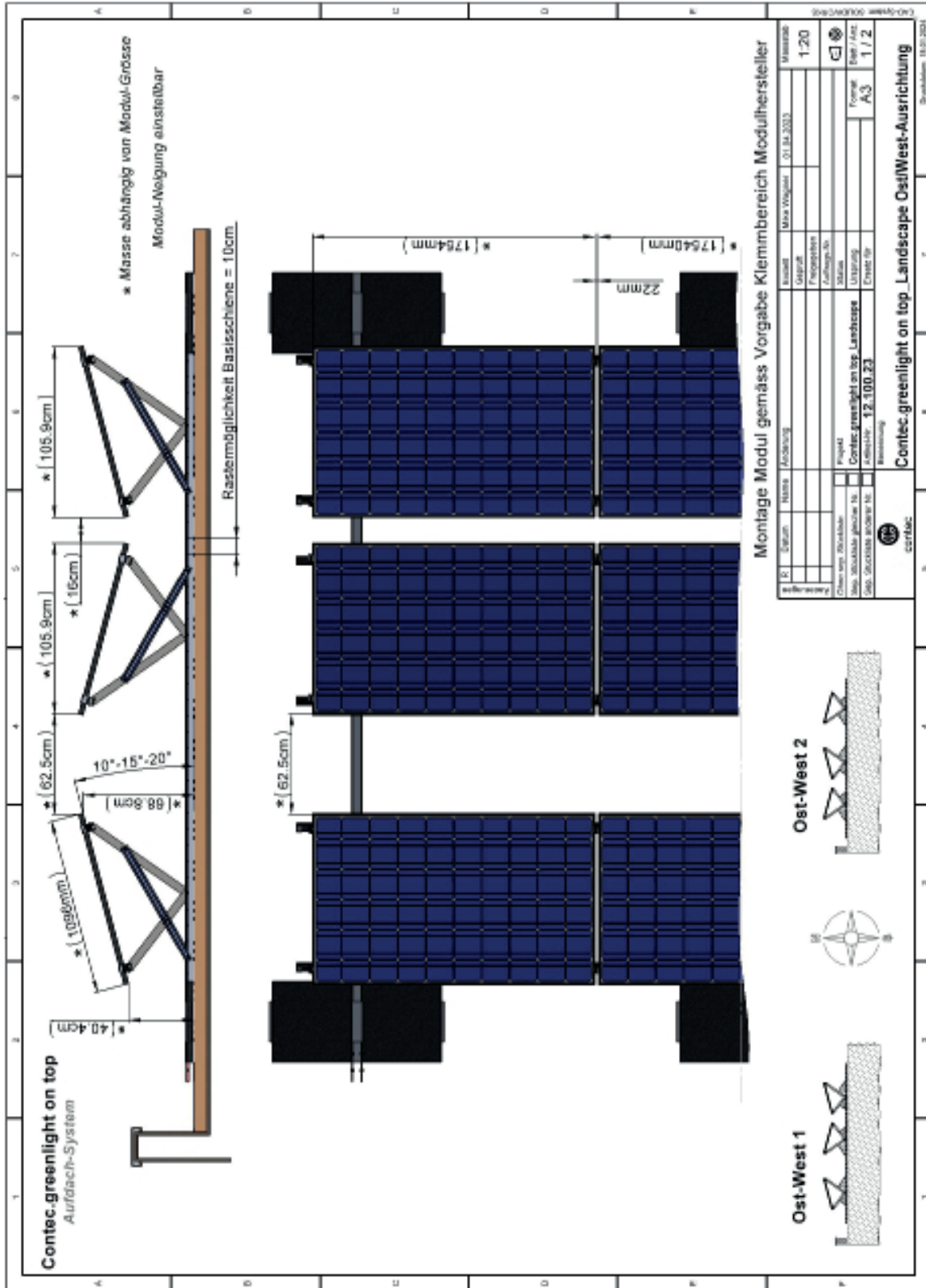
Scheda informativa Contec.greenlight on top ..... 8 - 9

## Dati tecnici

Contec.greenlight on top	Dimensioni per modulo fotovoltaico
Peso per unità	9,3 kg, peso senza zavorra, senza modulo FV (orizzontale)
Materiale	Magnelis, alluminio, acciaio inox, acciaio zincato
Inclinazione standard del modulo	10°, 15° o 20° standard (regolabile liberamente)
Allineamento	Inclinazione regolabile (est/ovest, sud / paesaggio, ritratto)
Collegamento al tetto	Non è necessario un collegamento strutturale al tetto, il sistema viene tenuto dal tetto verde/ghiaia.
Zavorramento	Carico e distanza della sottostruttura (distanze tra i profili di base Knickfix) devono essere calcolati da Contec AG in base al piano delle zone di vento.
Inclinazione del tetto	Inclinazione fino a 5° omologata. A partire da 5°: Omologazione solo con chiarimenti tecnici da parte di Contec AG.
L'unità è composta da	<p>Landscape:     1 x ~1.5 m Binario di base                       1 x ~3.5 m Binario profilato</p> <p>Portrait:         1 x ~2.1 m Binario di base                       1 x ~2.2 m Binario profilato</p> <p>Universell:      1 x Knickfix                       1 x Puntone fisso                       Piccoli articoli (viti, connettori per profili a L, connettori per guide di base, morsetti per moduli)</p>
Unità di zavorramento	Lastre da giardino 50 cm x 50 cm (non incluse nella fornitura)
Garanzia	10 anni di garanzia di sistema su Contec.greenlight on top sulla sottostruttura superiore, franco fabbrica, valida dalla data di consegna.

Dati tecnici

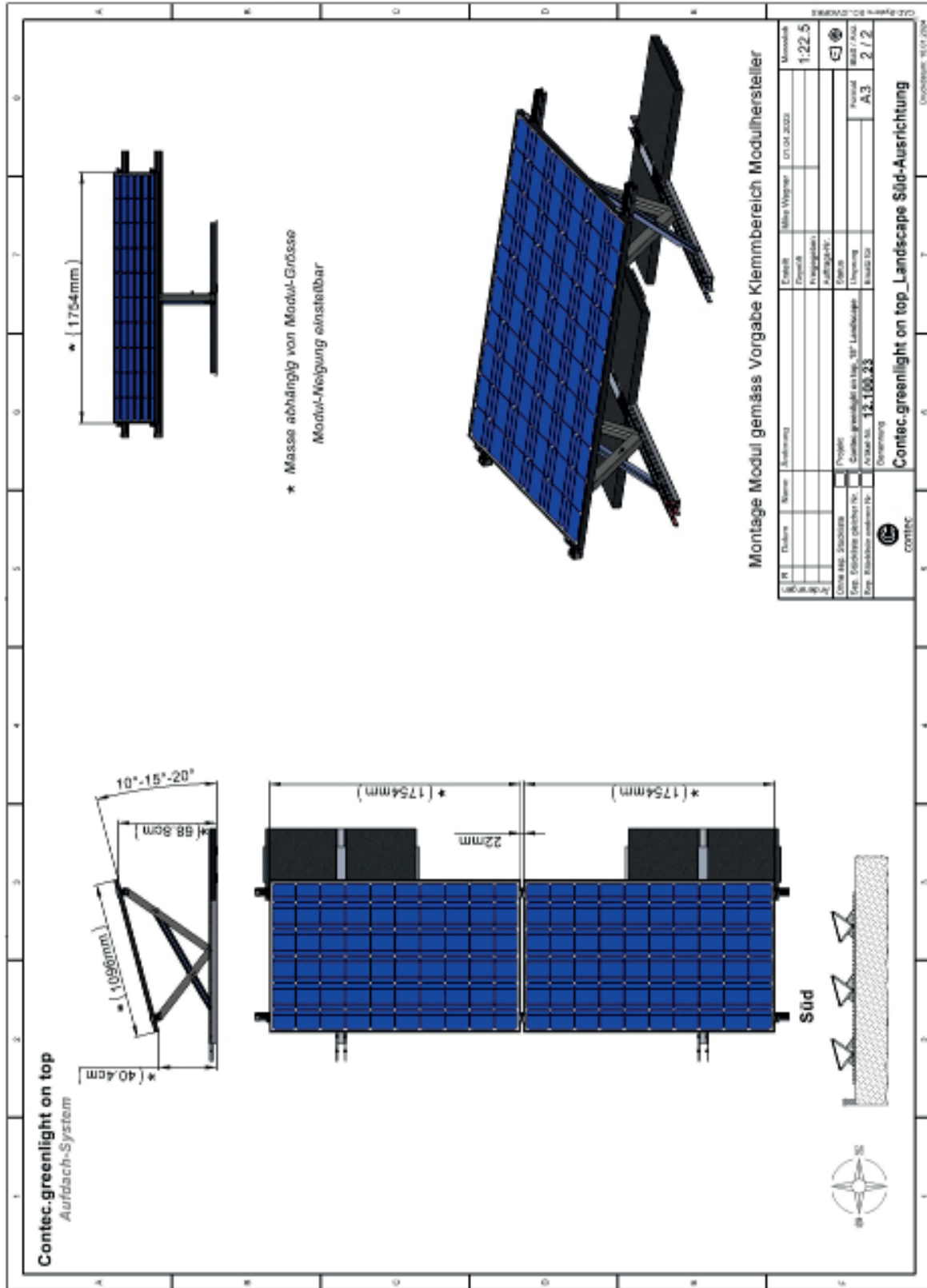
Contec.greenlight on top orizzontale est-ovest





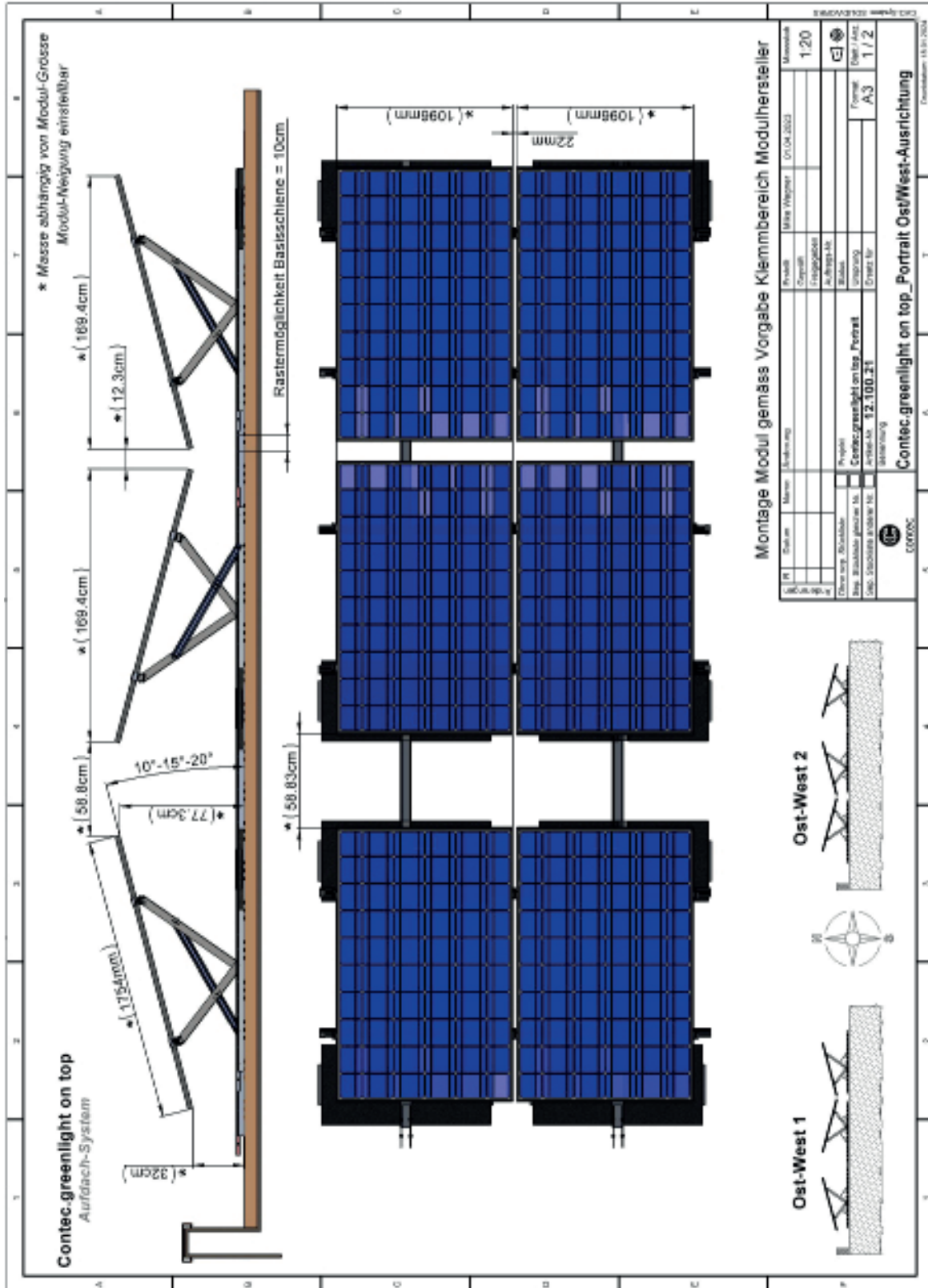
Dati tecnici

Contec.greenlight on top orizzontale sud



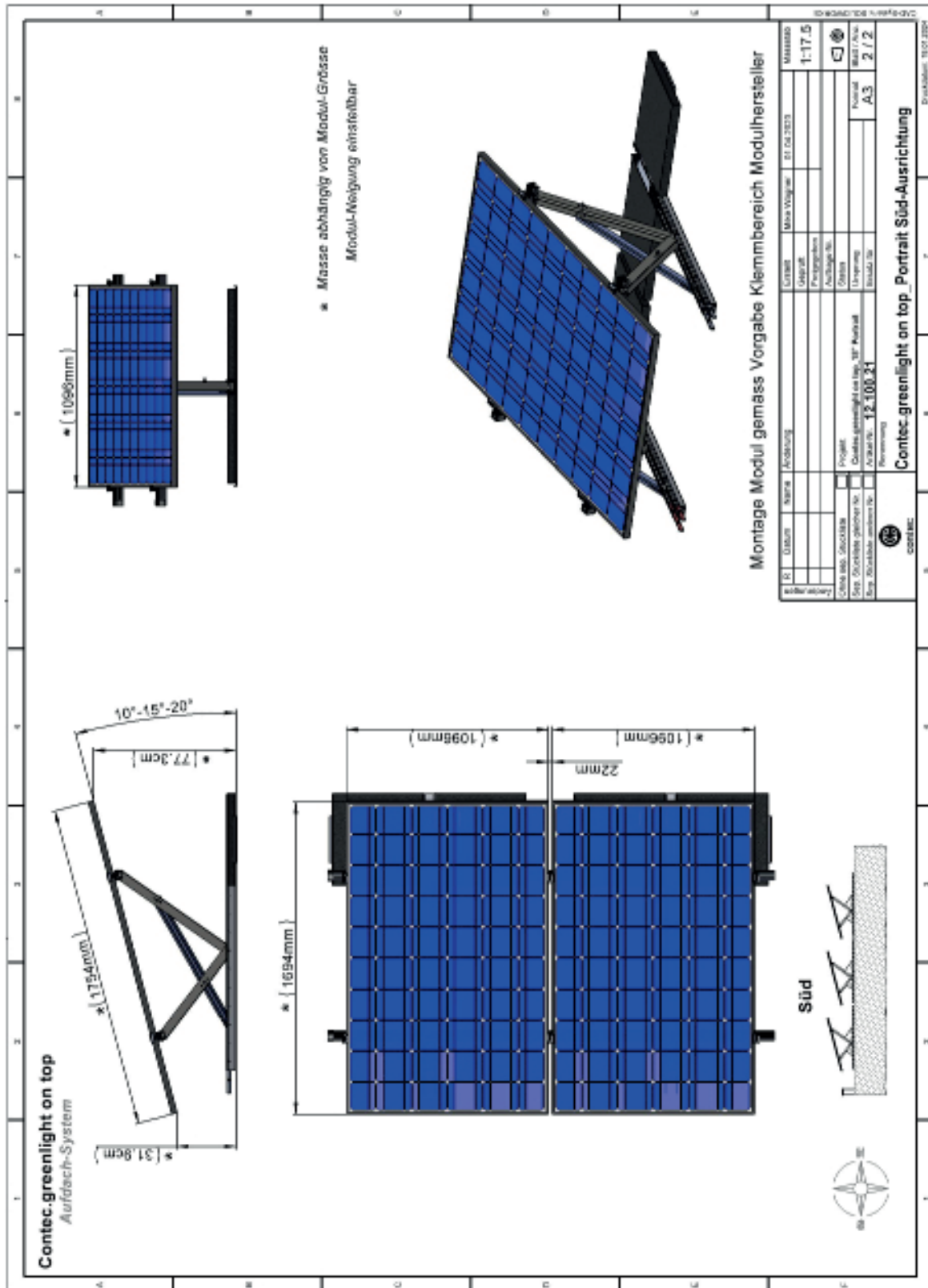
Dati tecnici

Contec.greenlight on top verticale est-ovest



Dati tecnici

Contec.greenlight on top verticale sud



## Scheda informativa

### Contec.greenlight on top

#### Consigli importanti per un TettoVerdeEnergia

- Il sistema Contec.greenlight on top è progettato per tetti verdi o tetti di ghiaia esistenti.
- Nel primo anno successivo all'installazione dell'impianto fotovoltaico è necessario osservare attentamente lo sviluppo della vegetazione e, se necessario, prendere provvedimenti.
- La struttura dello strato di supporto deve essere il più possibile livellata/parallela alla copertura del tetto (se necessario, livellare).
- Prima dell'installazione è necessario osservare le istruzioni e le note di montaggio.
- Rispettare i pesi di zavorramento / zavorramento come da progetto.
- Per il tetto verde energetico è necessario utilizzare un miscuglio di sementi speciale (a bassa crescita).
- Per il tetto verde energetico sono necessari almeno 2 - 4 passaggi di manutenzione all'anno.
- Durante la manutenzione del tetto verde, assicurarsi che non si verificano danni agli impianti fotovoltaici.
- Le piante ad alta crescita devono essere rimosse manualmente o con attrezzature adeguate (non falciatrici, che potrebbero danneggiare i cavi di alimentazione e inquinare i pannelli fotovoltaici).
- La protezione anticaduta deve essere pianificata in conformità alle linee guida.

#### Vantaggi di Contec.greenlight on top

- Può essere utilizzato su tetti verdi e in ghiaia già esistenti.
- Basso peso grazie ad un design innovativo superficiale dell'impianto FV Peso per unità di superficie max. ~45 kg/m<sup>2</sup> (compresi modulo FV, zavorra e costruzione del substrato).
- Nessuna perdita di rendimento dovuta all'ombreggiamento delle piante (altezza del modulo bordo inferiore min. 30 cm dal substrato).
- Valore aggiunto ecologico grazie all'elevata biodiversità del tetto piano grazie alla combinazione di FV e inverdimento.
- Installazione facile e veloce
- Nessun accumulo di calore sotto i pannelli; per ogni grado in meno, la resa aumenta del 0.35 - 0.45 %
- Nessuna penetrazione nel tetto
- Semplice integrazione della protezione anticaduta
- Utilizzo ottimale della superficie del tetto
- Facilità di manutenzione dell'impianto, di controllo e di pulizia grazie all'aumento del numero di ore di lavoro installazione -> circa il 50% in meno di manutenzione rispetto ai moduli piatti sulla vegetazione.
- La neve scivola via rapidamente



## Scheda informativa Contec.greenlight on top

### Servizio Contec

Creiamo

- Pianificazione dell'occupazione sulla base di una proposta
- Piano della sottostruttura
- Piano di installazione con calcolo del carico

La progettazione prende in considerazione del sistema di protezione anticaduta Contec.safe.

Sul tetto

- Installazione della sottostruttura e dei parapetti, compresi i test di collaudo
- Semina con semi adatti
- Ispezione visiva dell'impianto fotovoltaico
- Manutenzione annuale del tetto secondo la lista di controllo
  - Manutenzione del verde
  - Ispezione dei parapetti
  - Ispezione dei lavori idraulici e dei collegamenti
  - Pulizia del pannello FV

