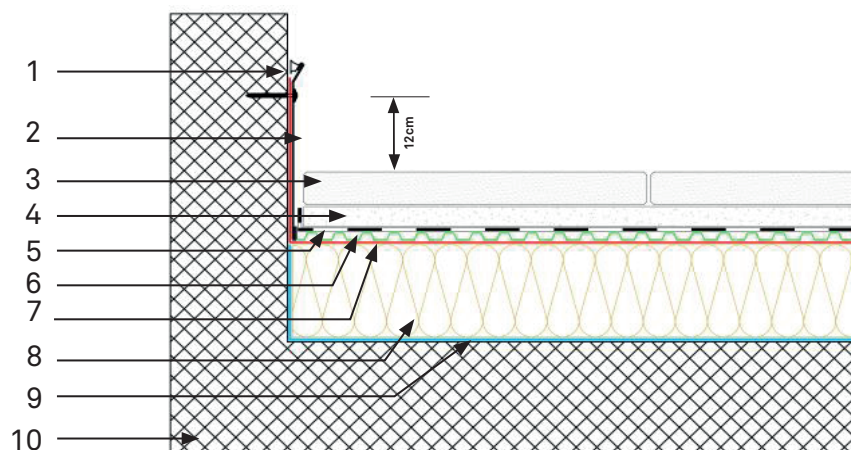
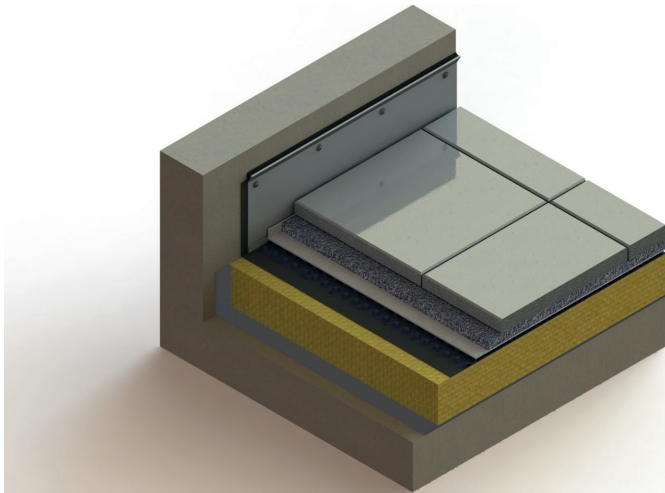


2.1 Solution détaillée Finition murale avec bande de serrage toiture praticable



Légende

1. Joint mastic
2. Bande de serrage
3. Revêtement de sol
4. Sous-couche en gravillons
5. Contec.flex - Type T - Couche de séparation
6. Contec.drain - Plaque de drainage
7. Contec.proof - Etanchéité EPDM
8. Contec.therm - Isolation thermique
9. Contec.vap - Pare-vapeur
10. Sous-construction dalle béton

