



Fiche technique
Contec.greenlight on top

Version février 2024



Table des matières

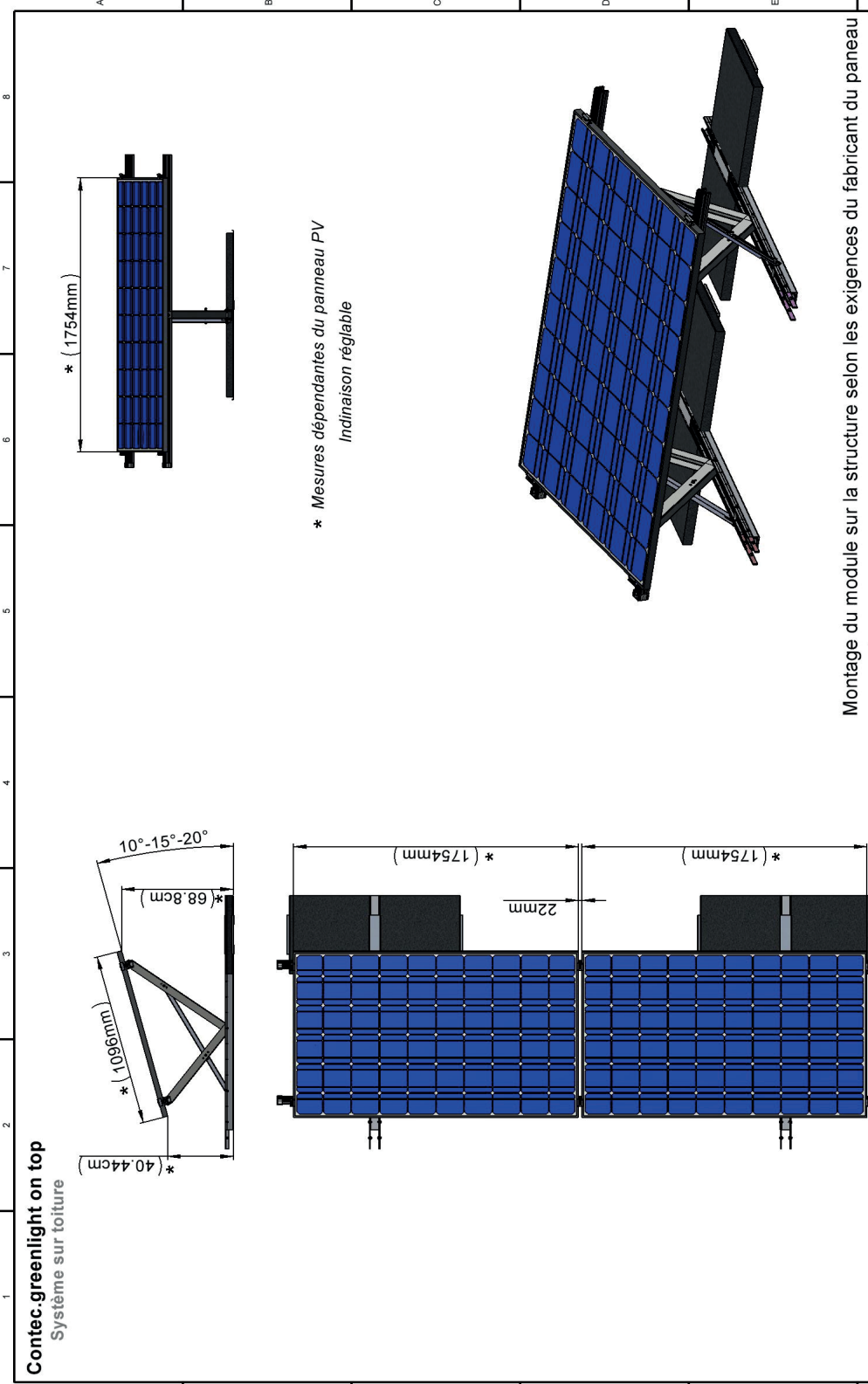
| | |
|--|-------|
| Données techniques Contec.greenlight on top..... | 3 - 7 |
| Fiche d'information Contec.greenlight on top | 8 - 9 |

Données techniques

| | |
|--------------------------------|--|
| Contec.greenlight on top | Dimensions par module PV |
| Poids par unité | 9.3 kg, poids sans charge, sans module PV |
| Matériaux | Magnelis, aluminium, acier inoxydable, acier galvanisé |
| Inclinaison standard du module | 10°, 15°, 20° standard (librement réglable) |
| Orientation | Inclinaison réglable (est/ouest, sud / paysage, portrait) |
| Connexion au toit | Aucun raccord constructif n'est nécessaire, le système est posé sur le toit. Toiture verte/toiture en gravier. |
| Lestage | Lestage et écartement des panneaux calculés par Contec conformément au plan des zones de vent. |
| Pente du toit | Inclinaison autorisée jusqu'à 5°. Au-delà de 5°: Autorisation uniquement suite à clarification technique avec Contec. |
| Unité comprenant | <p>Paysage: 1 x ~1.5 m rail de base 1 x ~3.5 m rail profilé</p> <p>Portrait: 1 x ~2.1 m rail de base 1 x ~2.2 m rail profilé</p> <p>Universel: 1 x Knickfix 1 x Entretoise fixe Petites fournitures (vis, raccords de profilés en L, raccords de profilés de base, pinces de modules)</p> |
| Unité de lestage | Plaques de jardin standard 50 cm x 50 cm (non incluses) |
| Garantie | 10 ans de garantie système sur Contec.greenlight on top départ usine, valable à partir de la date de livraison. |

Données techniques

Contec.greenlight on top paysage sud



Contec.greenlight on top
Système sur toiture

* (1754mm)

* (1096mm)

* (68.8cm)

* (40.44cm)

10°-15°-20°

22mm

* (1754mm)

* (1754mm)

*** Mesures dépendantes du panneau PV**
Inclinaison réglable

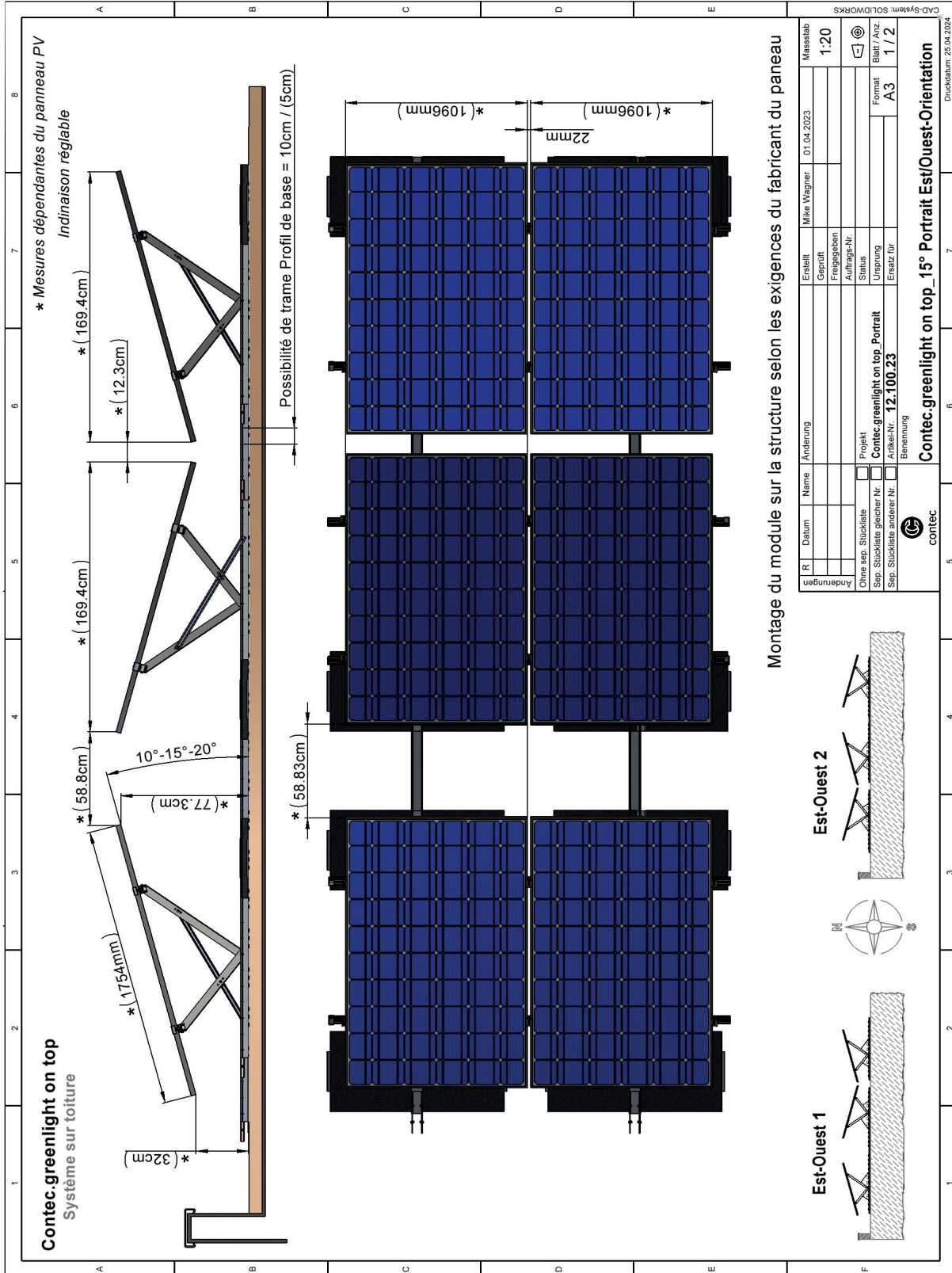
Montage du module sur la structure selon les exigences du fabricant du panneau

| | | | | | | | | | |
|------------|------|------|----------|------------------------------|--|------------|---|--------------|-------|
| R | Date | Name | Änderung | Erstellt | Mike Wagner | 01.04.2023 | Massstab | 1:22.5 | |
| Änderungen | | | | Geprüft | | | | | |
| | | | | Freigegeben | | | | | |
| | | | | Auftrags-Nr. | | | | | |
| | | | | Status | | | | | |
| | | | | Projekt | Contec.greenlight on top_15° Landscape | | | Blatt / Anz. | 2 / 2 |
| | | | | Sep. Stückliste gleicher Nr. | | | Ursprung | Format | A3 |
| | | | | Sep. Stückliste anderer Nr. | | | Artikel-Nr. | Ersatz für | |
| | | | | | | | 12.100.23 | | |
| | | | | | | | Benennung | | |
| | | | | | | | Contec.greenlight on top_15° Paysage orientation sud | | |

Drukkdatum: 25.04.2024

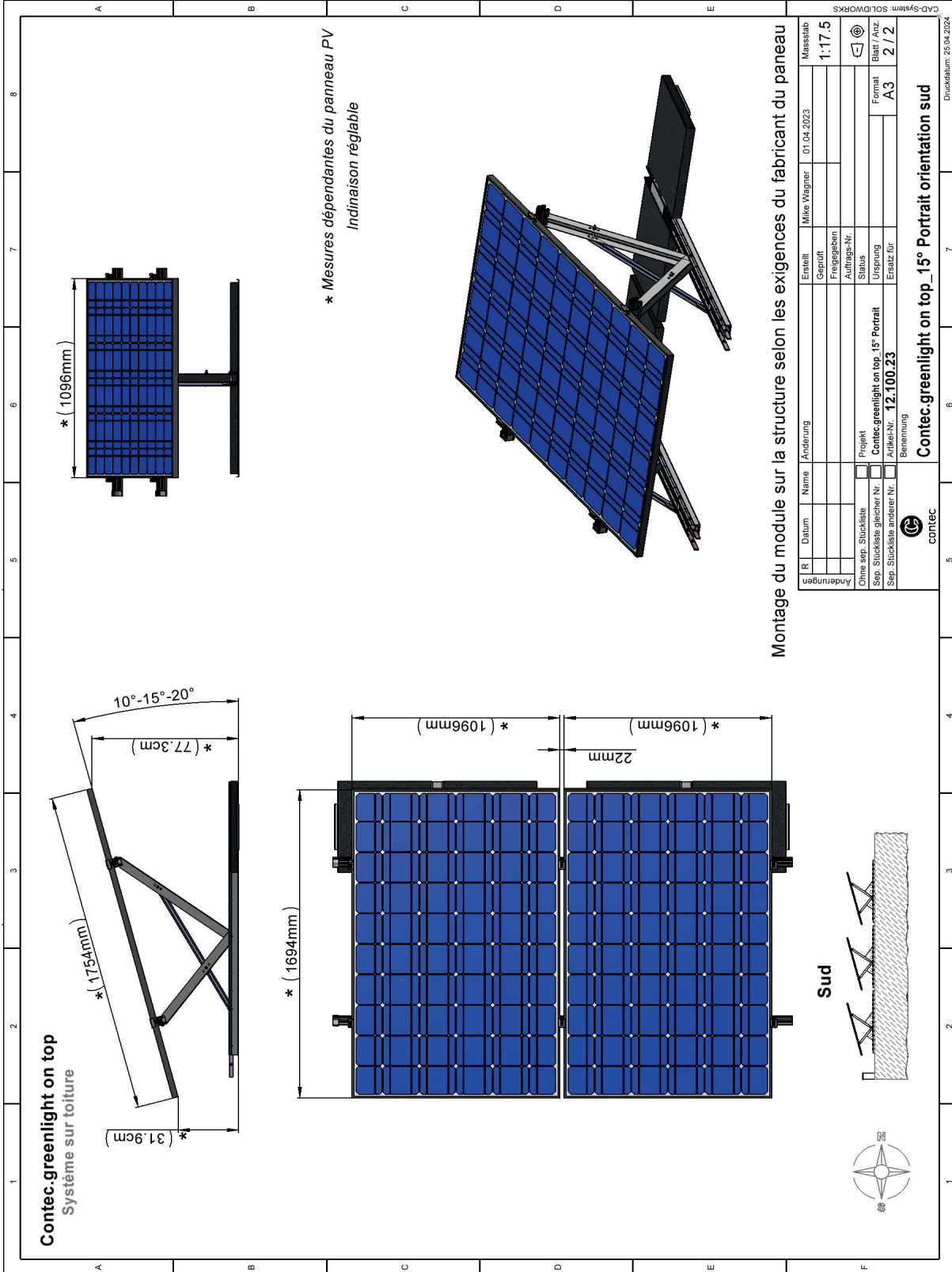
Données techniques

Contec.greenlight on top portrait est-ouest



Données techniques

Contec.greenlight on top portrait sud



Fiche d'information

Contec.greenlight on top

Indications importantes pour le bon fonctionnement ToitureEnergieVerte

- Le système Contec.greenlight on top est conçu pour les toits verts ou les toits en gravier existants.
- Il convient de bien observer le développement de la végétation au cours de la première année suivant la mise en place de l'installation PV et de prendre des mesures si nécessaire.
- La structure de la couche de base doit être aussi plane/parallèle que possible au sol du toit (niveler si nécessaire).
- Avant le montage, il convient de respecter les instructions de montage ainsi que les consignes de montage.
- Respecter le lestage / le poids de la charge selon le plan.
- Pour le ToitureEnergieVerte il faut utiliser un mélange de graines spécial (à faible croissance).
- Le ToitureEnergieVerte nécessite au moins 2 à 4 passages d'entretien par an.
- Lors de l'entretien de la toiture végétalisée, veiller à ne pas endommager les installations photovoltaïques.
- Les plantes qui poussent en hauteur doivent être enlevées manuellement ou à l'aide d'appareils appropriés (pas de tondeuses à fil, car elles pourraient endommager les câbles électriques et salir les panneaux PV).
- Prévoir des protections contre les chutes conformément aux directives.

Avantages Contec.greenlight on top

- Peut être utilisé sur des toits verts et en gravier existants.
- Faible poids supplémentaire grâce à l'association des surfaces de l'installation PV Poids de la surface max. $\sim 45 \text{ kg/m}^2$ (y compris le module PV, la charge et la construction du support).
- Pas de perte de rendement due à l'ombrage des plantes (hauteur du module, bord inférieur, au moins 30 cm à partir du substrat)
- Plus-value écologique grâce à une biodiversité élevée du toit plat grâce à la combinaison du PV et de la végétalisation.
- Montage rapide et simple
- Pas de chaleur accumulée sous les panneaux, pour chaque degré celsius plus frais, la puissance supplémentaire augmente de 0.35 - 0.45 %.
- Pas de pénétration dans le toit
- Intégration simple de la protection contre les chutes
- Utilisation optimale de la surface du toit
- Entretien facile de végétalisation, du contrôle et nettoyage grâce à l'élévation. Environ des panneaux 50 % d'entretien en moins par rapport aux modules plats sur végétation.
- La neige glisse rapidement

Fiche d'information Contec.greenlight on top

Service Contec

Nous établissons

- Plan de cale pinage
- Plan de montage, y compris calcul de la charge

La planification du système de protection contre les chutes Contec.safe est prise en compte si nécessaire.

Sur le toit

- Installation de la sous-construction et des dispositifs de protection contre les chutes, y compris les réceptions.
- Ensemencement avec des semences appropriées
- Contrôle visuel de l'installation PV
- Entretien annuel du toit selon la liste de contrôle
 - Entretien de la végétalisation
 - Contrôle des protections contre les chutes
 - Contrôle de la ferblanterie et des raccords
 - Nettoyage des panneaux PV

