

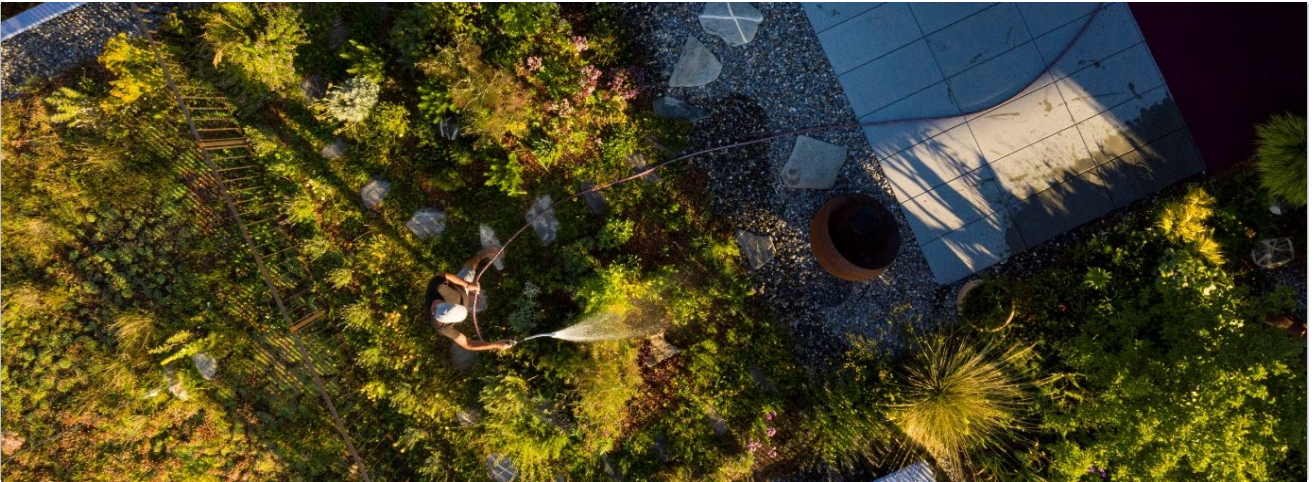


Contec AG, Uetendorf

## Referenzlistenauszug Retentionsdach

Objekt		
Privat, Wohnungsbau, Ibach	2022	800 m <sup>2</sup>
Stadt Bern, Wohnungsbau, Bern	2022	450 m <sup>2</sup>
Baugenossenschaft Zurlinden, Altersgerechtes Wohnen, Gattikon	2022	1'400 m <sup>2</sup>
Immo Albisrieden AG, Stecko Halle, Mollis	2022	2'760 m <sup>2</sup>
Quartier de l'Etang, Genève	2022	5'044 m <sup>2</sup>
Alto Tont Rouge, Lancy	2022	400 m <sup>2</sup>
Spielhofer, Sonvilier	2022	300 m <sup>2</sup>
uptownBasel Infra, Dachbegrünung mit Drainage, Arlesheim	2021	
Migros Genossenschaft, Überbauung Oedenhof, Wittenbach	2021	2'400 m <sup>2</sup>
HSG, Learning Center, St. Gallen	2021	500 m <sup>2</sup>
Mehrgenerationenhaus Hangenmoos, Wädenswil	2020	380 m <sup>2</sup>
Aufstockung Bürogebäude Balsberg, Kloten	2020	4'500 m <sup>2</sup>
Wohüberbauung Meierhof, Winterthur	2020	1'000 m <sup>2</sup>
Turicum Aparthotel, Glattpark	2020	1'200 m <sup>2</sup>





Gyger, Dachwohnung, Uetendorf

## Referenzlistenauszug Retentionsdach

Objekt		
Untere Zelg, Orpund	2020	1'200 m <sup>2</sup>
Dietschmatt, Orpund	2020	615 m <sup>2</sup>
Bundes Asylzentrum, Lyss	2020	1'500 m <sup>2</sup>
Wohnen in den Bäumen, Esslingen	2018	
SM Bau Produktionshalle, Zuzwil	2018	
NB Sportzentrum Wincity, Winterthur	2018	
Gyger, Dachwohnung, Uetendorf	2018	
Wenger Gartenbau AG, Aesch	2017	
Richemont International SA, Villars-sur-Glâne	2017	
Waldhotel Bürgenstock, Stansstad	2017	2'400 m <sup>2</sup>
Gemeindezentrum Chrischona, Reinach	2017	500 m <sup>2</sup>
Dreiklang, Steinhausen	2017	
Joseph Menu SA, Plan-les-Ouates	2017	
Schneider Gartengestaltung AG, Oberwil	2017	





Contec AG, Uetendorf

## Referenzlistenauszug Retentionsdach

Objekt	
Felix Platter Spital, Basel	2017
Suurstoffi, Risch-Rotkreuz	2017
Kindergarten Blattacker, Heerbrugg	2016
Contec AG, Lagerhalle, Uetendorf	2015
Mehrfamilien Haus, Rodersdorf	2015

