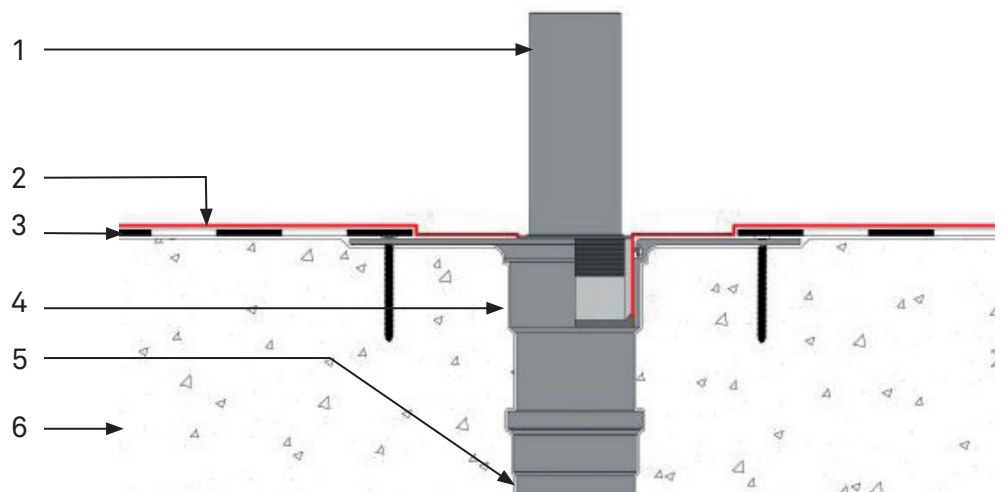
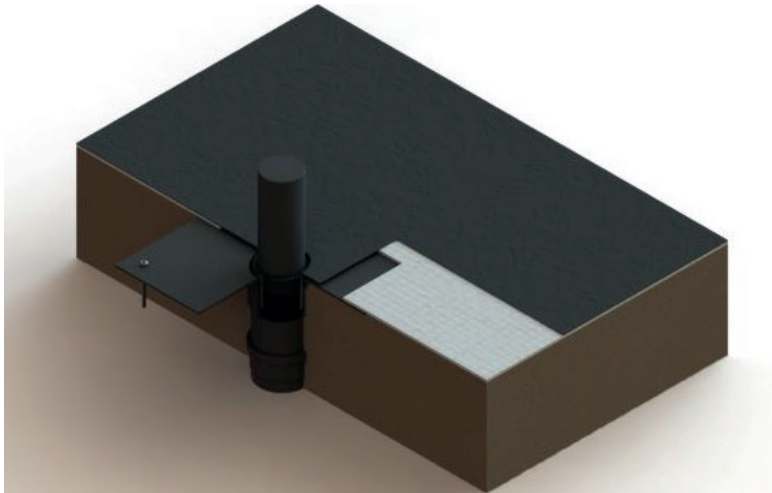


8.1 Detaillösung Anschluss Bodenablauf bei Gewässer



Legende

1. Stöpsel (63 mm PE Rohr mit Deckel und RSD 63)
2. Contec.proof EPDM
3. Contec.flex Trennlage (Flex B)
4. Dachwassereinlauf mit Klemmring (90 mm / System Contec)
5. Dachwassereinlauf aus PE Dimension 90 mm
6. Untergrund (Humus)

